



**Inmobilienart :** Freistehende Villa

**Wohnort :** Hondon de las Nieves

**Schlafzimmer :** 3

**Badezimmer :** 3

**Schwimmbad :** Privat

**Garten :** Privat

**Parken :** Parkplatz

**Bau Fläche :** 230 m<sup>2</sup>

**Grundstücksgröße :** 216 m<sup>2</sup>

✓ Vorklimatisierung

✓ Solarium

NEU GEBAUTE VILLEN IN HONDON DE LAS NIEVES ☐☐Moderne Neubauvillen in Hondon de las Nieves. ☐☐Villen über zwei Etagen und Keller mit englischen Innenhof zusammengesetzt, verfügt über 3 Schlafzimmer, 3 Bäder, Gäste-WC, offene Küche mit dem Wohnbereich, Einbauschränke, Terrasse und private Solarium. ☐☐Die großzügigen Grundstücke verfügen über einen privaten Garten mit Swimmingpool, einen Grillplatz und die Möglichkeit, einen Parkplatz hinzuzufügen. ☐☐Hondón de las Nieves ist eine Stadt in der Valencianischen Gemeinschaft, Spanien. ☐☐Sie befindet sich im Südwesten der Provinz Alicante, in der Region Vinalopó Medio. ☐☐Die Strände und der Flughafen von Alicante sind nur 30 Autominuten entfernt. ☐



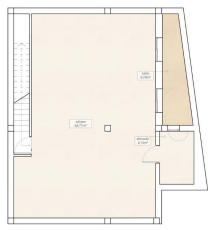




PLANTA PRIMERA (1/100) Superficie construida: 166,00 m <sup>2</sup>	
Superficie construida en planta	166,00 m <sup>2</sup>
Superficie construida en planta (sin contar terraza)	146,00 m <sup>2</sup>
Superficie construida en planta (sin contar terraza y piscina)	136,00 m <sup>2</sup>
Superficie construida en planta (sin contar terraza, piscina y pérgola)	126,00 m <sup>2</sup>
Superficie construida en planta (sin contar terraza, piscina, pérgola y garaje)	116,00 m <sup>2</sup>
Superficie construida en planta (sin contar terraza, piscina, pérgola, garaje y garaje)	106,00 m <sup>2</sup>



PLANTA SEGUNDA (1/100) Superficie construida: 166,00 m <sup>2</sup>	
Superficie construida en planta	166,00 m <sup>2</sup>
Superficie construida en planta (sin contar terraza)	146,00 m <sup>2</sup>
Superficie construida en planta (sin contar terraza y piscina)	136,00 m <sup>2</sup>
Superficie construida en planta (sin contar terraza, piscina y pérgola)	126,00 m <sup>2</sup>
Superficie construida en planta (sin contar terraza, piscina, pérgola y garaje)	116,00 m <sup>2</sup>
Superficie construida en planta (sin contar terraza, piscina, pérgola, garaje y garaje)	106,00 m <sup>2</sup>



PLANTA TERCERA (1/100) Superficie construida: 166,00 m <sup>2</sup>	
Superficie construida en planta	166,00 m <sup>2</sup>
Superficie construida en planta (sin contar terraza)	146,00 m <sup>2</sup>
Superficie construida en planta (sin contar terraza y piscina)	136,00 m <sup>2</sup>
Superficie construida en planta (sin contar terraza, piscina y pérgola)	126,00 m <sup>2</sup>
Superficie construida en planta (sin contar terraza, piscina, pérgola y garaje)	116,00 m <sup>2</sup>
Superficie construida en planta (sin contar terraza, piscina, pérgola, garaje y garaje)	106,00 m <sup>2</sup>



01

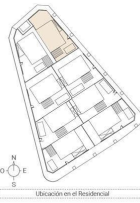
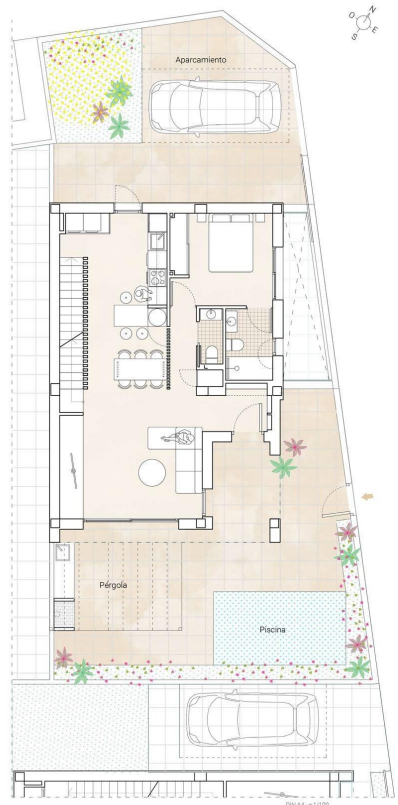
VIVIENDA HOUSE

Superficie construida en planta	166,00 m <sup>2</sup>
Superficie construida en planta (sin contar terraza)	146,00 m <sup>2</sup>
Superficie construida en planta (sin contar terraza y piscina)	136,00 m <sup>2</sup>
Superficie construida en planta (sin contar terraza, piscina y pérgola)	126,00 m <sup>2</sup>
Superficie construida en planta (sin contar terraza, piscina, pérgola y garaje)	116,00 m <sup>2</sup>
Superficie construida en planta (sin contar terraza, piscina, pérgola, garaje y garaje)	106,00 m <sup>2</sup>

01

TIPO 3

Tipología/Typology	Vivienda unifamiliar aislada/ Duplex Villas
Dormitorios/Bedrooms	3
Baños/Bathrooms	3



Ubicación en el Residencial

VIVIENDA/HOUSE

01

TIPO 3

(a sustituir por nombre comercial)

Tipología/Typology  
Vivienda unifamiliar aislada/  
Duplex Villas

Dormitorios/Bedrooms	3
Baños/Bathrooms	3

DV-04 - #1/100