

Inmobilienart : Appartement

Wohnort : Alhama De Murcia

Schlafzimmer : 2

Badezimmer : 2

Schwimmbad : Gemeinschaftlich

Parken : Parkplatz

Bau Fläche :

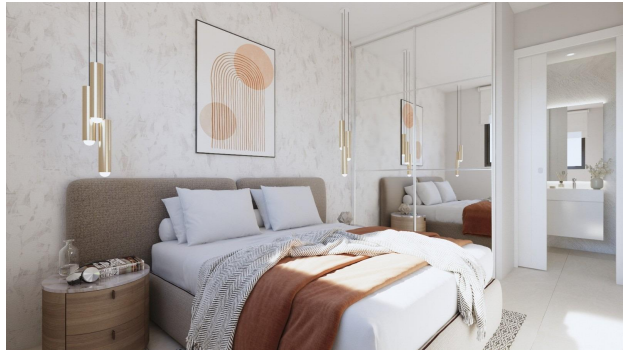
71 m²

✓ Aufzug

✓ Vorklimatisierung

NEUE WOHNUNGEN AUF DEM GOLFPLATZ CONDADO DE ALHAMA ☐☐ Neue Apartments mit zwei Schlafzimmern und zwei Badezimmern mit direktem Blick auf den ALHAMA SIGNATURE GOLF, einen fabelhaften 18-Loch-Golfplatz, der von Jack Nicklaus entworfen wurde. ☐☐ CONDADO DE ALHAMA ist ein fantastisches Golfresort mit vielen Einrichtungen und Dienstleistungen. Ein Einkaufszentrum, ein Sportzentrum, eine Reihe von Bars und Restaurants, ein Supermarkt ... und mehr als 25 Gemeinschaftspools und -gärten. Nur 18 Autominuten vom neuen internationalen Flughafen der Region Murcia entfernt. ☐☐ Die Wohnungen haben eine Fläche zwischen 73,88 m² und 75,22 m², aufgeteilt in 2 Schlafzimmer, 2 Badezimmer, eine offene Wohnküche mit 26,80 m² und eine 17 m² große Terrasse. ☐ Inbegriffen: ☐☐ Parkplatz ☐ Komplettes Badezimmer ☐ Vorinstallation der Klimaanlage ☐ Video-Gegensprechanlage ☐☐ Diese Promotion genießt jeden Tag des Jahres ein 24-Stunden-Überwachungssystem. Wir werden auch die herrliche Aussicht auf den Golfplatz genießen und an den Stränden von Mazarrón sein, die nur 15 Autominuten entfernt sind. ☐





BLOQUE DE 8 VIVIENDAS



Vivienda 1ª A (Planta Primera)

Este documento es confidencial. No debe ser divulgado ni utilizado para fines ajenos a los que se destinó originalmente. Reservados todos los derechos. No se permite la explotación económica ni la transformación de esta obra. Queda permitida la impresión en su totalidad.