



Inmobilienart : Penthouse

Wohnort : Santa Pola

Schlafzimmer : 2

Badezimmer : 2

Schwimmbad : Gemeinschaftlich

Parken : Parkplatz

Bau Fläche : 94 m²

✓ Fitnessstudio

✓ Aufzug

✓ Vorklimatisierung

✓ Solarium

NEU GEBAUTE WOHNANLAGE IN SANTA POLA ☐☐Neubau einer modernen, bewachten Wohnanlage, bestehend aus Wohnungen und Penthäusern mit 1, 2 und 3 Schlafzimmern und 2 kompletten Bädern. Der Komplex besteht aus 4 Treppenhäusern mit großzügigen, landschaftlich gestalteten Gemeinschaftsbereichen, einschließlich Schwimmbad, Entspannungsbereich und Fitnessraum. ☐Alle Wohnungen wurden sorgfältig entworfen, um Ihnen ein außergewöhnliches Wohnerlebnis zu bieten, mit hochwertigen Ausstattungen und einem modernen Stil. Genießen Sie die großzügigen Terrassen, auf denen Sie sich entspannen, im Freien essen und die spektakulärsten Sonnenuntergänge beobachten können. ☐Die Lage ist einfach unschlagbar: in der Nähe des Zentrums von Santa Pola und des Palmehains und nur wenige Minuten von der Promenade entfernt, finden Sie eine große Auswahl an Restaurants, Bars und Supermärkten. ☐Hervorragende Anbindung an die Nationalstraße 332, die die gesamte südliche Costa Blanca miteinander verbindet, und an den Flughafen in nur 15 Minuten. ☐☐

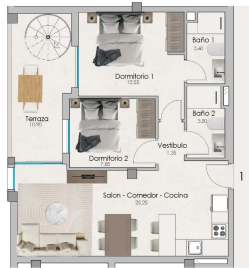




PLANTA ATICO / ESCALERA 3
VIVIENDA 1

SUPERFICIE UTILES		SUPERFICIE CONSTRUIDAS	
Salon-comedor cocina	25,25	Cerrado	€135
Piso	1,25	Abierta	\$3,38
Dormitorio 1	12,50		
Baño 1	3,85		
Dormitorio 2	7,85		
Baño 2	3,90		
Terraza	10,90		
Solarium	20,35		
TOTAL	86,20		14,83

Las superficies indicadas se han con carácter informativo, no constituyen y pueden sufrir alguna alteración por modificaciones técnicas de proyecto de construcción.



PLANTA SOLARIUM / ESCALERA 3
VIVIENDA 1

SUPERFICIE UTILES		SUPERFICIE CONSTRUIDAS	
Salon-comedor cocina	25,25	Cerrado	€135
Piso	1,25	Abierta	\$3,38
Dormitorio 1	12,50		
Baño 1	3,85		
Dormitorio 2	7,85		
Baño 2	3,90		
Terraza	10,90		
Solarium	20,35		
TOTAL	86,20		14,83

Las superficies indicadas se han con carácter informativo, no constituyen y pueden sufrir alguna alteración por modificaciones técnicas de proyecto de construcción.

