



Inmobilienart : Freistehende Villa

Wohnort : La Romana

Schlafzimmer : 3

Badezimmer : 2

Schwimmbad : Privat

Garten : Privat

Parken : Parkplatz

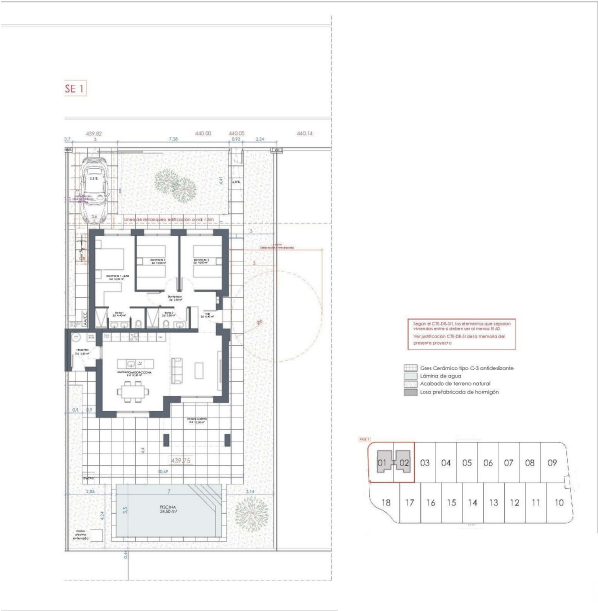
Bau Fläche : 127 m²

Grundstücksgrösse : 371 m²

✓ Vorklimatisierung

Moderne Villen in La Romana, Alicante – Exklusive Neubauwohnungen in einem charmanten spanischen Dorf – Diese modernen Neubauvillen in La Romana sind für diejenigen gedacht, die Ruhe, Komfort und den authentischen spanischen Lebensstil suchen. Die Häuser befinden sich auf 370 m² großen Grundstücken in einem Wohngebiet am Rande des Dorfes und sind nur einen kurzen Spaziergang vom Stadtzentrum entfernt, wo Sie traditionelle Restaurants, Geschäfte und alle täglichen Dienstleistungen genießen können. Umgeben von Weinbergen, Mandelbaumhainen und Berglandschaften bietet La Romana eine einzigartige ländliche Umgebung und ist dennoch nur 30 Minuten von der Küste entfernt. – Geräumiges Design mit modernem Komfort – Jede Villa bietet 127 m² Wohnfläche, verteilt auf 3 Schlafzimmer und 2 Badezimmer, darunter eine Master-Suite mit eigenem Bad. Der offene Wohn- und Essbereich fügt sich nahtlos in die möblierte Küche ein und bietet direkten Zugang zur Terrasse und zum privaten Pool. Zu den weiteren Ausstattungsmerkmalen gehören ein Abstellraum/Waschküche und ein privater Parkplatz auf dem Grundstück. Für diejenigen, die zusätzlichen Platz im Freien wünschen, besteht die Möglichkeit, gegen Aufpreis ein Dachsolarium hinzuzufügen. – Premium-Ausstattung inklusive – Diese Villen sind mit hochwertigen Oberflächen ausgestattet und verfügen über folgende Ausstattung: – Privater Pool von 6 x 3,5 m – Klimaanlage mit Wärmepumpe (Installation und Gerät inklusive) – Moderne Küche mit weißen Schränken und Granitarbeitsplatten – LED-Beleuchtung im gesamten Haus und auf der Veranda – Doppelverglasung, weiße Innentüren und Einbauschränke – Die Fertigstellung ist 14 Monate nach der Reservierung geplant, sodass Sie ein brandneues, individuell gestaltetes Zuhause erhalten. – Ideale Lage in der Landschaft von Alicante – La Romana ist ein traditionelles spanisches Dorf im Landesinneren von Alicante, das für seine gastfreundliche Gemeinde und seine natürliche Umgebung bekannt ist. Seine Lage bietet die perfekte Balance zwischen Ruhe und Erreichbarkeit: – Aspe – 8 km – Elche – 18 km – Flughafen Alicante – 35 km – Strände der Costa Blanca – 30 km – Golfplätze (Font del Llop & Alenda) – 20 km – Alicante Stadt – 32 km – Ihr mediterraner Lebensstil erwartet Sie – Wenn Sie auf der Suche nach einer ruhigen Umgebung sind, umgeben von Bergen, Weinbergen und charmanten spanischen Städten, aber dennoch in der Nähe der Mittelmeerküste, sind diese Villen in La Romana die perfekte Wahl. Kontaktieren Sie uns noch heute für weitere Informationen und sichern Sie sich Ihr neues Zuhause in Alicante. –





(1) Si el acceso a la vivienda se cumplió también esta figura.
(2) A menor es su densidad de cierre podrá incluirse esta figura.
(3) A menor es el tamaño de la vivienda se podrá mostrar esta figura.
permite: una vez la zona de acceso se levanta siempre que quede una altura libre de 0.70 m medida desde el pavimento hasta la superficie inferior del alero, para permitir el paso de una silla de ruedas.
(Verse el gráfico 1, 2 y 3).

