



C&C INMOASESORES
Servicios inmobiliarios

3 bedroom Villa in Hondon de las Nieves

Ref: N7307

€357,250



Property type : Villa

Location : Hondon de las Nieves

Bedrooms : 3

Bathrooms : 3

Swimming pool : Private

Garden : Private

Parking : Communal Parking

Built surface : 230 m²

Plot surface : 216 m²

✓ Pre-air conditioning

✓ Solarium

NEW BUILD VILLAS IN HONDON DE LAS NIEVES. Modern New Build villas in Hondon de las Nieves. Villas composed over two floors and basement with English courtyard, has 3 bedrooms, 3 bathrooms, guest toilet, open plan kitchen with the lounge area, fitted wardrobes, terrace and private solarium. The spacious plots have a private garden with a swimming pool, a barbecue area, and the possibility to add a parking space. Hondón de las Nieves is a town in the Valencian Community, Spain. It is located in the southwest of the province of Alicante, in the region of Vinalopó Medio. The beaches and Alicante Airport are closely just 30 minutes drive away.



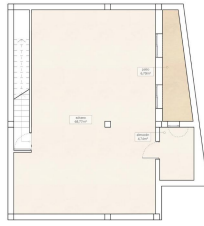




PLANTA PRIMERA (1/1/00) Superficie construida (m²)	
Superficie construida (m²)	148,00
Superficie cubierta (m²)	148,00
Superficie útil (m²)	148,00
Superficie útil (m²)	148,00
Superficie útil (m²)	148,00
Superficie útil (m²)	148,00
Superficie útil (m²)	148,00
Superficie útil (m²)	148,00
Superficie útil (m²)	148,00
Superficie útil (m²)	148,00



PLANTA SEGUNDA (2/1/00) Superficie construida (m²)	
Superficie construida (m²)	112,00
Superficie cubierta (m²)	112,00
Superficie útil (m²)	112,00
Superficie útil (m²)	112,00
Superficie útil (m²)	112,00
Superficie útil (m²)	112,00
Superficie útil (m²)	112,00
Superficie útil (m²)	112,00
Superficie útil (m²)	112,00
Superficie útil (m²)	112,00

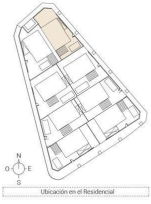
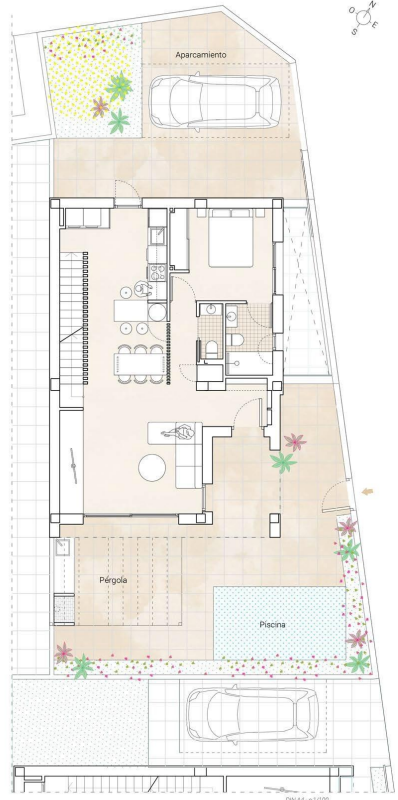


PLANTA TERCERA (3/1/00) Superficie construida (m²)	
Superficie construida (m²)	96,00
Superficie cubierta (m²)	96,00
Superficie útil (m²)	96,00
Superficie útil (m²)	96,00
Superficie útil (m²)	96,00
Superficie útil (m²)	96,00
Superficie útil (m²)	96,00
Superficie útil (m²)	96,00
Superficie útil (m²)	96,00
Superficie útil (m²)	96,00



Ubicación en el Residencial

VIVIENDA HOUSE	
01	TIPO 3
Superficie construida (m²)	356,00
Superficie cubierta (m²)	356,00
Superficie útil (m²)	356,00
Superficie útil (m²)	356,00
Superficie útil (m²)	356,00
Superficie útil (m²)	356,00
Superficie útil (m²)	356,00
Superficie útil (m²)	356,00
Superficie útil (m²)	356,00
Superficie útil (m²)	356,00



Ubicación en el Residencial

VIVIENDA/HOUSE	
01	TIPO 3
(a sustituir por nombre comercial)	
Tipología/Typology	
Vivienda unifamiliar aislada/ Duplex Villas	
Dormitorios/Bedrooms	3
Baños/Bathrooms	3