



Property type : Villa

Location : La Romana

Bedrooms : 3

Bathrooms : 2

Swimming pool : Private

Garden : Private

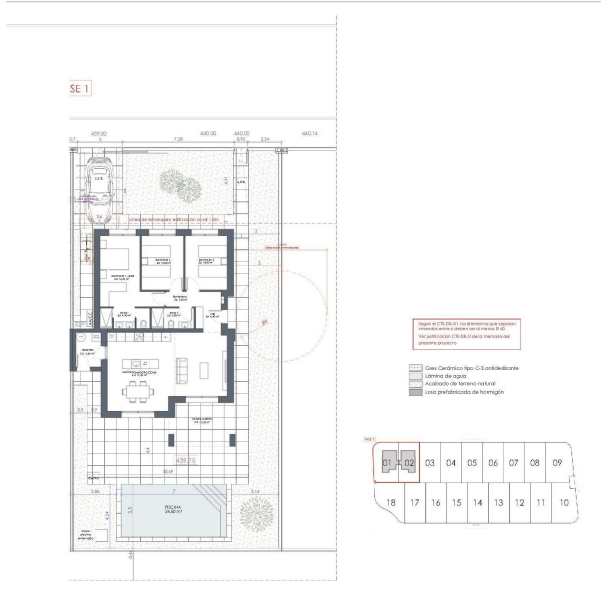
Parking : Communal Parking

Built surface : 127 m²

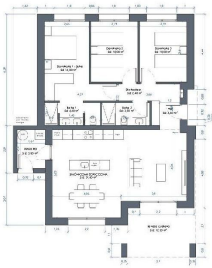
Plot surface : 371 m²

Modern Style Villas in La Romana, Alicante – Exclusive New Build Homes in a Charming Spanish Village – These Modern-style new build villas in La Romana are designed for those seeking peace, comfort, and the authentic Spanish lifestyle. Located on plots of 370 m² in a residential area on the outskirts of the village, the homes are just a short walk from the town center, where you can enjoy traditional restaurants, shops, and all daily services. Surrounded by vineyards, almond groves, and mountain landscapes, La Romana offers a unique rural setting while being only 30 minutes from the coast. – Spacious Design with Modern Comfort – Each villa offers 127 m² of built space distributed across 3 bedrooms and 2 bathrooms, including a master suite with ensuite bathroom. The open-plan living and dining area integrates seamlessly with a furnished kitchen and direct access to the terrace and private pool. Additional features include a storage room/laundry area and private parking within the plot. For those who want extra outdoor space, there is the option to add a rooftop solarium at an additional cost. – Premium Features Included – These villas are built with quality finishes and come fully equipped with: – Private pool of 6 x 3.5 m – Air conditioning with heat pump (installation and unit included) – Modern kitchen with white cabinetry and granite countertops – LED lighting throughout the home and on the porch – Double glazing, white interior doors, and built-in wardrobes – Delivery is scheduled 14 months from reservation, ensuring a brand-new, personalized home. – Ideal Location in the Alicante Countryside – La Romana is a traditional Spanish village in the interior of Alicante, known for its welcoming community and natural surroundings. Its location provides the perfect balance of tranquility and accessibility: – Aspe – 8 km – Elche – 18 km – Alicante Airport – 35 km – Beaches of the Costa Blanca – 30 km – Golf Courses (Font del Llop & Alenda) – 20 km – Alicante City – 32 km – Your Mediterranean Lifestyle Awaits – If you are looking for a peaceful environment surrounded by mountains, vineyards, and charming Spanish towns, yet close to the Mediterranean coast, these villas in La Romana are the perfect choice. Contact us today for more information and secure your new home in Alicante. –

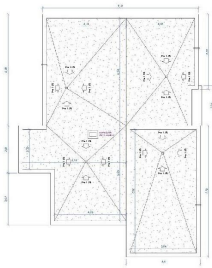




PLANTA DISTRIBUCIÓN LOCAL SUPERIOR

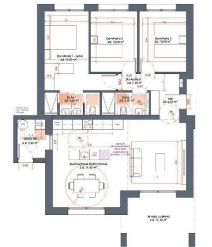


PLANTA BAJA



PLANTA CUBIERTA

PLANTA CUMPLIMIENTO DC-20



PLANTA BAJA

NOTA GENERAL DE OBSERVACIONES:
 Se han realizado los cálculos de acuerdo a las normas vigentes, con lo que se garantiza, de acuerdo a lo establecido en el artículo 17 del Real Decreto 2091/2008, la seguridad de la obra.
 El presente proyecto de obra se ha elaborado en cumplimiento de lo establecido en el artículo 17 del Real Decreto 2091/2008, con lo que se garantiza, de acuerdo a lo establecido en el artículo 17 del Real Decreto 2091/2008, la seguridad de la obra.
 El presente proyecto de obra se ha elaborado en cumplimiento de lo establecido en el artículo 17 del Real Decreto 2091/2008, con lo que se garantiza, de acuerdo a lo establecido en el artículo 17 del Real Decreto 2091/2008, la seguridad de la obra.

1. En las indicaciones e instrucciones se han seguido las normas vigentes.
2. Las figuras de líneas de construcción, que pertenecen al autor, se han elaborado en cumplimiento de lo establecido en el artículo 17 del Real Decreto 2091/2008, con lo que se garantiza, de acuerdo a lo establecido en el artículo 17 del Real Decreto 2091/2008, la seguridad de la obra.
3. Las figuras de líneas de construcción, que pertenecen al autor, se han elaborado en cumplimiento de lo establecido en el artículo 17 del Real Decreto 2091/2008, con lo que se garantiza, de acuerdo a lo establecido en el artículo 17 del Real Decreto 2091/2008, la seguridad de la obra.
4. El presente proyecto de obra se ha elaborado en cumplimiento de lo establecido en el artículo 17 del Real Decreto 2091/2008, con lo que se garantiza, de acuerdo a lo establecido en el artículo 17 del Real Decreto 2091/2008, la seguridad de la obra.

Descripción	Cantidad	Unidad	Valor
...

El presente proyecto de obra se ha elaborado en cumplimiento de lo establecido en el artículo 17 del Real Decreto 2091/2008, con lo que se garantiza, de acuerdo a lo establecido en el artículo 17 del Real Decreto 2091/2008, la seguridad de la obra.