

Tipo de vivienda : Apartamento

Localidad : Torrevieja

Dormitorios : 1

Baños : 1

Piscina : Comunitaria

Parking : Parking comunitario

Vivienda : 61 m²

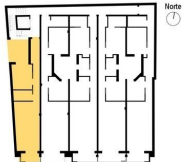
✓ Ascensor

Modernos Apartamentos a 250m de la Playa del Cura en Torrevieja. Nueva promoción en ubicación privilegiada. Este edificio de apartamentos de nueva construcción está situado a sólo 250 metros de la famosa playa de El Cura en Torrevieja, ofreciendo a los residentes un fácil acceso a una de las playas más populares de la zona. El edificio consta de 17 unidades, con apartamentos de 1 y 2 dormitorios, cada uno con 1 o 2 baños. Además, hay áticos disponibles con solárium privado e impresionantes vistas al mar, perfectos para disfrutar del estilo de vida mediterráneo. Servicios de primera para relajarse. Los residentes pueden disfrutar de la piscina comunitaria y el solarium de la azotea, ideales para relajarse tras un día de playa. El edificio también ofrece plazas de aparcamiento subterráneo opcionales y trasteros, disponibles por un coste adicional, proporcionando mayor comodidad y seguridad a los residentes. La vibrante vida de Torrevieja. Torrevieja es una animada ciudad conocida por sus actividades culturales y recreativas durante todo el año, por lo que es un gran destino tanto para los residentes permanentes como para los turistas. Con un clima suave y más de 300 días de sol al año, la zona es perfecta para aquellos que disfrutan de las actividades al aire libre y la vida en la playa. Ubicación ideal con fácil acceso a puntos de interés. Esta propiedad está idealmente situada cerca de todos los servicios esenciales, incluyendo supermercados, restaurantes y lugares de ocio. Los principales puntos de interés son fácilmente accesibles: El aeropuerto de Alicante está a sólo 45 km. Varios campos de golf a 7-10 km. El Centro Comercial Zenia Boulevard está a sólo 8 km. El puerto de Torrevieja está a sólo 2 km del edificio. Disfrute de una vida moderna junto al mar en una zona vibrante y bien comunicada con todo lo que necesita a poca distancia.





1ªA	
SUPERFICIE DE VIVIENDA	
SUPERFICIE CONSTRUIDA	53,70 m²
P.P. DE ZONAS COMUNES	10,62 m²
SUPERFICIE TOTAL	64,32 m²



Representación gráfica sin valor contractual sujeta a posibles cambios derivados del proyecto de ejecución y en cualquier caso será sustituido por el definitivo en el momento de la firma de la compra-venta. La propiedad se reserva los derechos a llevar a cabo modificaciones por motivos técnicos y cumpliendo la normativa vigente.

