

**Tipo de vivienda :** Adosado

**Localidad :** Fuente Álamo

**Dormitorios :** 2

**Baños :** 2

**Piscina :** Privada

**Jardín :** Privado

**Parking :** Parking comunitario

**Vivienda :** 70 m<sup>2</sup>

**Superficie parcela :** 150 m<sup>2</sup>

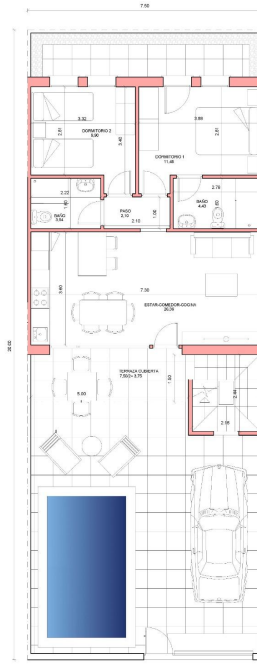
✓ Pre-aire acondicionado

✓ Solarium

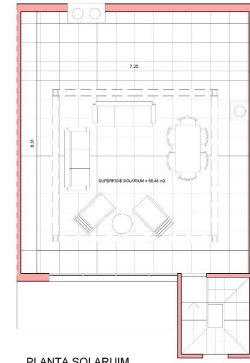
Residencial de obra nueva de villas y adosados en Fuente Álamo, Murcia. Esta ubicación ofrece un entorno natural excepcional, alejado del bullicio de las grandes ciudades y de la presión turística de la costa. Además, estamos comprometidos a trabajar desde una perspectiva de desarrollo sostenible, minimizando nuestro impacto medioambiental y maximizando la integración con la comunidad local. Aquí sus sueños de un estilo de vida tranquilo y sostenible se hacen realidad. Imagine despertarse cada mañana en un entorno natural impresionante, rodeado de paisajes serenos y de la belleza única de la campiña murciana. Esta promoción prioriza la eficiencia energética, el uso de materiales respetuosos con el medio ambiente y la integración armoniosa con el entorno rural. Desde el diseño de la propiedad hasta la planificación del desarrollo para reducir nuestra huella de carbono y promover prácticas responsables en todas las operaciones. Sistema de video portero. Puerta de acceso de seguridad lacada en color, con cerradura y herrajes de seguridad antivandálicos. Armarios con maletero, forrados interiormente, lacados en blanco. Muebles de Cocina con electrodomésticos incluidos. Agua caliente por aerotermia. Persianas eléctricas. Pérgolas en solariums. Piscina privada de 2.5x4.5m con iluminación nocturna sumergida y depuración con sistema de cloración salina. Preinstalación para cocina exterior/jacuzzi en solárium. Fuente Álamo de Murcia es una localidad y municipio de la Región de Murcia, al sur de España. Está situada a 22 km al noroeste de Cartagena y a 35 km al suroeste de Murcia. La ciudad se encuentra en la cuenca del Mar Menor, rodeada por las sierras de Algarrobo, Los Gómez, Los Victorias y Carrascos. El agua de estas montañas fluye hacia abajo en la Rambla de Fuente Álamo y luego en el Mar Menor. Fuente Álamo se encuentra a 30 minutos del aeropuerto de Murcia - Corvera. Tiendas más cercanas a 6km.







PLANTA BAJA



PLANTA SOLARIUM

SUP. UTIL : 61,54 M2.  
SUP. CONSTRUIDA: 70,00 M2.  
SUP. DE PARCELA NETA: 150,00 M2.