



**Tipo de vivienda :** Bungalow

**Piscina :** Varios

**Vivienda :** 70 m<sup>2</sup>

**Localidad :** Fuente Álamo

**Parking :** Parking comunitario

**Dormitorios :** 2

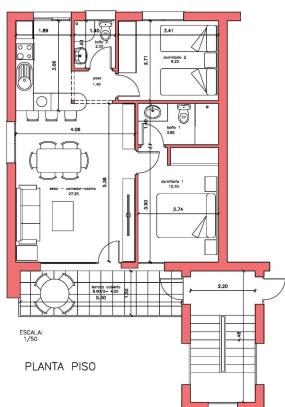
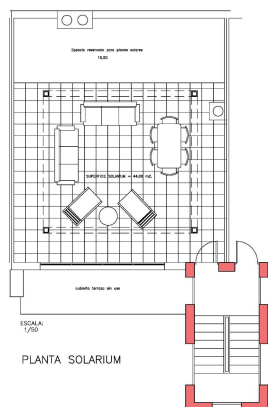
**Baños :** 2

✓ Solarium

BUNGALOWS DE OBRA NUEVA EN FUENTE ALAMO, MURCIA. Residencial de obra nueva de bungalows en Fuente Álamo, Murcia. Bungalows en planta baja con jardín privado y bungalows en planta alta con solarium privado. Esta ubicación ofrece un entorno natural excepcional, alejado del bullicio de las grandes ciudades y de la presión turística de la costa. Además, nos comprometemos a trabajar desde una perspectiva de desarrollo sostenible, minimizando nuestro impacto medioambiental y maximizando la integración con la comunidad local. Aquí sus sueños de un estilo de vida tranquilo y sostenible se hacen realidad. Imagínese despertarse cada mañana en un entorno natural impresionante, rodeado de paisajes serenos y de la belleza única de la campiña murciana. Los proyectos de nueva construcción priorizan la eficiencia energética, el uso de materiales respetuosos con el medio ambiente y la integración armoniosa con el entorno rural. Desde el diseño de la propiedad hasta la planificación del desarrollo para reducir nuestra huella de carbono y promover prácticas responsables en todas las operaciones. Desarrollo dando prioridad a la eficiencia energética y la integración comunitaria para crear viviendas de alta calidad en armonía con el entorno natural. Instalación completa de aire acondicionado por conductos, frío / calor. Sistema de video portero. Puerta de acceso de seguridad lacada en color, con cerradura y herrajes de seguridad antivandálicos. Armarios con maletero, forrados interiormente, lacados en blanco. Muebles de Cocina con electrodomésticos incluidos. Agua caliente por aerotermia. Persianas eléctricas. Pérgolas en solariums. Sistema de placas solares fotovoltaicas, con depósito acumulador. Posibilidad de realizar modificaciones en la vivienda, previa valoración aprobada por ambas partes. Fuente Álamo de Murcia es una localidad y municipio de la Región de Murcia, al sur de España. Está situada a 22 km al noroeste de Cartagena y a 35 km al suroeste de Murcia. La ciudad se encuentra en la cuenca del Mar Menor, rodeada por las sierras de Algarrobo, Los Gómez, Los Victorias y Carrascoy. El agua de estas montañas fluye hacia abajo en la Rambla de Fuente Álamo y luego en el Mar Menor. Fuente Álamo se encuentra a 30 minutos del aeropuerto de Murcia - Corvera. Tiendas más cercanas a 6km.







SUP. UTIL : 59,00 M2.  
SUP. CONSTRUIDA: 70,00 M2.

