

Tipo de vivienda : Chalet independiente

Localidad : Daya Nueva

Dormitorios : 3

Baños : 2

Piscina : Privada

Jardín : Privado

Parking : Parking comunitario

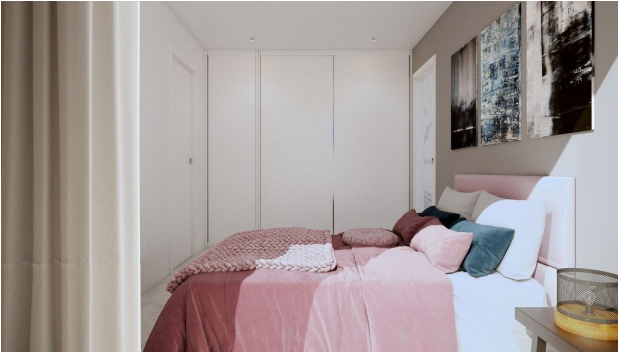
Vivienda : 96 m²

Superficie parcela : 160 m²

✓ Pre-aire acondicionado

PAREADOS DE OBRA NUEVA EN DAYA NUEVA. Pareados de nueva construcción en la parte nueva de Daya Nueva. A pocos minutos a pie del centro de la ciudad. Viviendas tiene 3 dormitorios, 2 baños, jardín privado con la piscina, comedor - sala de estar con cocina abierta, dormitorio con armarios empotrados, baño en suite en la planta baja y en el primer piso 2 dormitorios, armarios empotrados y baño. Nueva Daya es la mezcla perfecta entre un estilo de vida rural relajante y confortable y las vibrantes zonas costeras de la Costa Blanca. Nueva zona residencial tranquila, a unos 10 minutos de la playa de La Marina del Pinet y Guardamar del Segura. Fácil acceso a la autopista A-70 y a unos 25 minutos del aeropuerto internacional de Alicante.





Planta baja



SUPERFICIES CONSTRUIDAS POR UNIDAD	
PLANTA BAJA (CON TERRAZA)	88,40 m ²
Sub. Vivienda	88,40 m ²
TOTAL PLANTA BAJA	88,40 m ²
PLANTA 1 (CON TERRAZA)	87,20 m ²
Sub. Vivienda	87,20 m ²
TOTAL PLANTA 1	87,20 m ²
TOTAL SUPERFICIE CONSTRUIDA	175,60 m ²

Planta 1



Planta cubierta

