



**Tipo de vivienda :** Chalet independiente

**Localidad :** Finestrat

**Dormitorios :** 3

**Baños :** 3

**Piscina :** Privada

**Jardín :** Privado

**Parking :** Parking comunitario

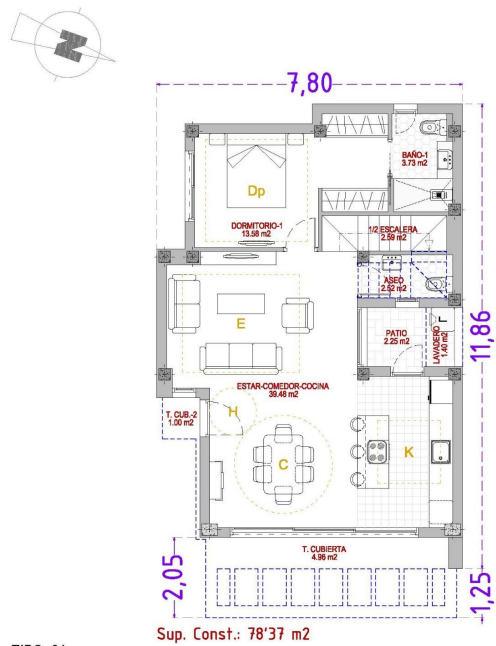
**Vivienda :** 127 m<sup>2</sup>

**Superficie parcela :** 330 m<sup>2</sup>

✓ Solarium

Modernas villas de nueva construcción con vistas al mar en Finestrat, Alicante. Urbanización exclusiva en una ubicación privilegiada. Situado en una de las zonas más cotizadas de la Costa Blanca, este exclusivo proyecto residencial ofrece 18 villas independientes con un diseño moderno y funcional. Ubicadas cerca de Finestrat (4 km) y Benidorm (5 km), las villas disfrutan de un entorno privilegiado con vistas panorámicas al mar y vistas directas al prestigioso campo de golf Puig Campana. El aeropuerto internacional de Alicante está a solo 40 km, lo que hace que los desplazamientos sean cómodos y eficientes. Diseño contemporáneo y distribución espaciosa. Cada villa ha sido cuidadosamente diseñada para combinar elegancia, comodidad y funcionalidad. Con parcelas privadas de 330 m<sup>2</sup> a 460 m<sup>2</sup>, estas viviendas se distribuyen en dos plantas, ofreciendo espacios abiertos y luminosos. Algunas unidades también incluyen un sótano de 66 m<sup>2</sup> con patio, con dos dormitorios adicionales, dos baños y una zona de estar, lo que proporciona una mayor versatilidad para los invitados o las actividades de ocio. Vida al aire libre y servicios privados. Todas las propiedades se entregan con jardín totalmente acabado, piscina privada, valla perimetral y puertas de acceso para peatones y vehículos. El solarium de la azotea ofrece el espacio perfecto para relajarse, disfrutar del sol y admirar las impresionantes vistas del Mediterráneo. Las amplias terrazas y las zonas ajardinadas están diseñadas para disfrutar de la vida al aire libre, aprovechando al máximo el excepcional clima de la región. Interiores con acabados de primera calidad. La planta baja presenta un concepto diáfano con salón, comedor y cocina moderna totalmente equipada con encimera de cuarzo y electrodomésticos integrados. Los ventanales de suelo a techo inundan la vivienda de luz natural y crean una sensación de continuidad entre el interior y el exterior. Un dormitorio en la planta baja añade flexibilidad, mientras que la planta superior alberga dos dormitorios más, incluyendo la suite principal con vestidor, baño privado y terraza de 30 m<sup>2</sup> con vistas al mar. Los acabados de alta calidad incluyen carpintería interior lacada en blanco, armarios empotrados, carpintería exterior con rotura de puente térmico, persianas motorizadas en los dormitorios y 3 baños con muebles de diseño, inodoros suspendidos y mamparas de cristal. Estilo de vida y entorno. Estas villas ofrecen un estilo de vida privilegiado cerca de playas doradas, centros comerciales y atracciones familiares como el parque temático Terra Mítica (a 5 km). Para los amantes del golf, Puig Campana Golf (a 1 km) y Villaitana Golf (a 6 km), con sus dos campos diseñados por Nicklaus, ofrecen una experiencia de primer nivel. Su nuevo hogar en la Costa Blanca. Ya sea como casa de vacaciones o como residencia permanente, estas modernas villas en la Costa Blanca combinan lujo, ubicación y comodidad. Póngase en contacto con nosotros hoy mismo para concertar una visita y dar el primer paso hacia la casa de sus sueños en España.



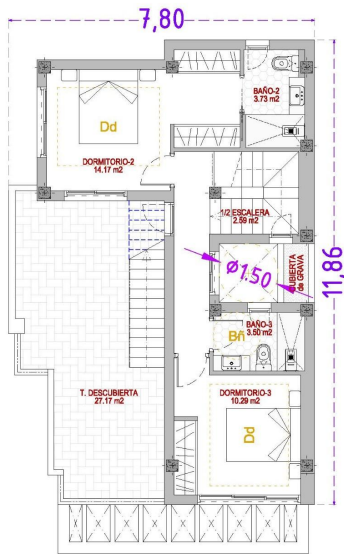
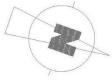


TIPO-04  
VIVIENDAs Nº: 15, 16 y 17  
PL/ BAJA.

NOTA: El presente documento es copia de su original del que son autores los arquitectos firmantes del Proyecto. Su utilización total o parcial, así como cualquier reproducción o copia a terceros, requerirá de la previa autorización expresa de sus autores, quedando en todo caso prohibida cualquier modificación sustancial del mismo.

Todos los datos son aproximados susceptibles de pequeñas modificaciones.

07/2025; E: 1/75



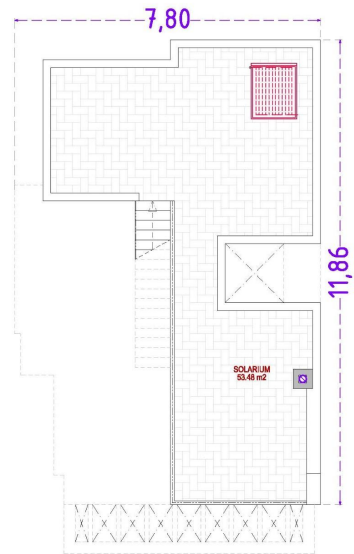
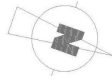
Sup. Const.: 48'81 m<sup>2</sup>

TIPO-04  
VIVIENDAs Nº: 15, 16 y 17  
**PL/ PRIMERA.**

NOTA: El presente documento es copia de su original del que son autores los arquitectos firmantes del Proyecto. Su utilización total o parcial, así como cualquier reproducción o copia a terceros, requerirá de la previa autorización expresa de sus autores, quedando en todo caso prohibida cualquier modificación sustancial del mismo.

Impresión vertical aproximada susceptible de pequeñas modificaciones.

07/2025; E: 1/75



TIPO-04  
VIVIENDAs Nº: 15, 16 y 17  
**PL/ SOLARIUM.**

NOTA: El presente documento es copia de su original del que son autores los arquitectos firmantes del Proyecto. Su utilización total o parcial, así como cualquier reproducción o copia a terceros, requerirá de la previa autorización expresa de sus autores, quedando en todo caso prohibida cualquier modificación sustancial del mismo.

Impresión vertical aproximada susceptible de pequeñas modificaciones.

07/2025; E: 1/75