



Tipo de vivienda : Chalet independiente

Localidad : La Romana

Dormitorios : 3

Baños : 2

Piscina : Privada

Jardín : Privado

Parking : Parking comunitario

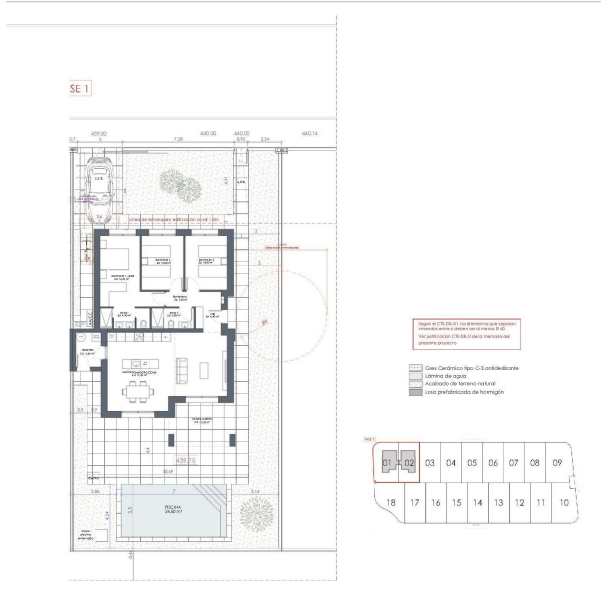
Vivienda : 127 m²

Superficie parcela : 371 m²

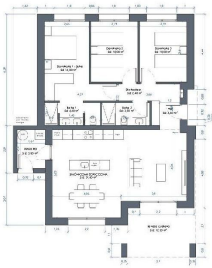
✓ Pre-aire acondicionado

Villas de estilo moderno en La Romana, Alicante. Exclusivas viviendas de nueva construcción en un encantador pueblo español. Estas villas de nueva construcción de estilo moderno en La Romana están diseñadas para aquellos que buscan paz, comodidad y el auténtico estilo de vida español. Situadas en parcelas de 370 m² en una zona residencial a las afueras del pueblo, las viviendas se encuentran a pocos pasos del centro, donde se puede disfrutar de restaurantes tradicionales, tiendas y todos los servicios diarios. Rodeada de viñedos, almendros y paisajes montañosos, La Romana ofrece un entorno rural único a solo 30 minutos de la costa. Diseño espacioso con comodidades modernas. Cada villa ofrece 127 m² de superficie construida distribuidos en 3 dormitorios y 2 baños, incluida una suite principal con baño en suite. La sala de estar y el comedor de planta abierta se integran a la perfección con una cocina amueblada y acceso directo a la terraza y la piscina privada. Otras características adicionales son un trastero/lavadero y un aparcamiento privado dentro de la parcela. Para aquellos que deseen más espacio exterior, existe la opción de añadir un solárium en la azotea con un coste adicional. Características premium incluidas. Estas villas están construidas con acabados de calidad y están totalmente equipadas con: Piscina privada de 6 x 3,5 m. Aire acondicionado con bomba de calor (instalación y unidad incluidas). Cocina moderna con armarios blancos y encimeras de granito. Iluminación LED en toda la casa y en el porche. Doble acristalamiento, puertas interiores blancas y armarios empotrados. La entrega está prevista para 14 meses después de la reserva, lo que garantiza una vivienda nueva y personalizada. Ubicación ideal en la campiña alicantina. La Romana es un pueblo tradicional español en el interior de Alicante, conocido por su acogedora comunidad y su entorno natural. Su ubicación ofrece el equilibrio perfecto entre tranquilidad y accesibilidad: Aspe: 8 km. Elche: 18 km. Aeropuerto de Alicante: 35 km. Playas de la Costa Blanca: 30 km. Campos de golf (Font del Llop y Alenda) - 20 km. Ciudad de Alicante - 32 km. Su estilo de vida mediterráneo le espera. Si busca un entorno tranquilo rodeado de montañas, viñedos y encantadores pueblos españoles, pero cerca de la costa mediterránea, estas villas en La Romana son la elección perfecta. Póngase en contacto con nosotros hoy mismo para obtener más información y asegurarse su nueva vivienda en Alicante.

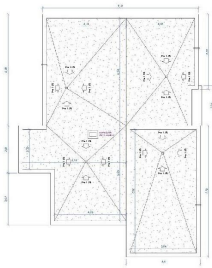




PLANTA DISTRIBUCIÓN LOCAL SUPERIOR

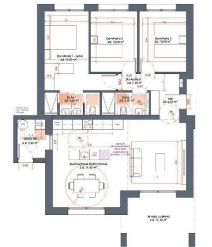


PLANTA BAJA



PLANTA CUBIERTA

PLANTA CUMPLIMIENTO DC-20



PLANTA BAJA

NOTA GENERAL DE OBSERVACIONES:
 Se han considerado las medidas mínimas de protección de incendios, según lo establecido en el Reglamento de Seguridad de Incendios, para garantizar la seguridad de las personas que ocupen el edificio.
 El sistema de protección de incendios se ha diseñado para garantizar la seguridad de las personas que ocupen el edificio.
 El sistema de protección de incendios se ha diseñado para garantizar la seguridad de las personas que ocupen el edificio.
 El sistema de protección de incendios se ha diseñado para garantizar la seguridad de las personas que ocupen el edificio.

1. En las habitaciones e interiores deberán poder fluir libremente los gases de escape.
2. Las fugas de gases de escape, que permitan la entrada por los techos, deberán ser recogidas y evacuadas al exterior, en un lugar que no sea peligroso para las personas que ocupen el edificio.
3. Las fugas de gas, desde una zona permitida la utilización de material de gas, deberán ser recogidas y evacuadas al exterior, en un lugar que no sea peligroso para las personas que ocupen el edificio.
4. El sistema de protección de incendios se ha diseñado para garantizar la seguridad de las personas que ocupen el edificio.

Descripción	Unidad	Cantidad
...

El sistema de protección de incendios se ha diseñado para garantizar la seguridad de las personas que ocupen el edificio.

