



Tipo de vivienda : Chalet independiente

Localidad : Jávea Xàbia

Dormitorios : 3

Baños : 2

Piscina : Privada

Jardín : Privado

Parking : Parking comunitario

Vivienda : 210 m²

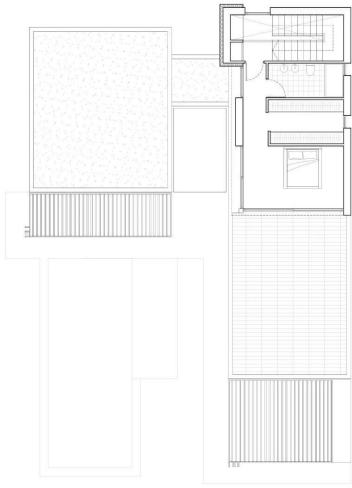
Superficie parcela : 1000 m²

✓ Pre-aire acondicionado

✓ Solarium

Moderna villa de nueva construcción cerca del mar en Jávea. Vida mediterránea exclusiva en Jávea. Descubra esta impresionante villa contemporánea situada en una de las zonas más cotizadas y tranquilas de Jávea, a solo 800 metros del mar. Ubicada entre pinos y cerca de las famosas Cala de la Barraca y Cala del Portixol, esta residencia ofrece un estilo de vida privilegiado rodeado de naturaleza y belleza costera. Jávea, situada en la Costa Blanca entre Alicante y Valencia, es conocida por sus aguas cristalinas, su encantador casco antiguo y su clima templado durante todo el año, lo que la convierte en uno de los destinos más deseados del Mediterráneo. Diseño elegante y espacios abiertos y luminosos. Diseñada para ofrecer comodidad y estilo, esta villa presenta una arquitectura moderna con líneas suaves, grandes ventanales y una fluida integración entre el interior y el exterior. La luz natural baña cada rincón, creando un ambiente cálido y acogedor, ideal tanto para vivir como para recibir invitados. La villa se distribuye en dos plantas e incluye: Salón y comedor diáfanos con acceso directo a las terrazas y la piscina. Cocina abierta totalmente amueblada. 3 dormitorios y 2 baños, además de 1 aseo de invitados. Lavadero y despensa. Jardín privado, terrazas y zona de piscina con cocina de verano. Suite principal privada y estilo de vida al aire libre. La planta baja incluye dos dormitorios, un baño y amplias zonas comunes. En la planta superior, el dormitorio principal ofrece un refugio privado con baño en suite, un amplio vestidor y una terraza de 45 m², perfecta para disfrutar de las vistas del amanecer y la brisa mediterránea. El espacio exterior ha sido diseñado para el relax, con una piscina privada, terrazas para tomar el sol y un entorno exuberante que garantiza la tranquilidad y la privacidad. Ubicación privilegiada en la Costa Blanca Norte. Jávea ofrece un estilo de vida excepcional con hermosas playas, rutas de senderismo, puertos deportivos, campos de golf y restaurantes gourmet. La ciudad se encuentra a 92 km de Alicante y a 105 km de Valencia. Distancias clave: Playa y Cala del Portixol: 0,8 km. Puerto y marina de Jávea: 8 km. Club de golf de Jávea: 10 km. Aeropuerto de Alicante: 100 km. Aeropuerto de Valencia: 125 km. Su hogar mediterráneo le espera. Tanto si busca una residencia permanente, un refugio vacacional de lujo o una inversión de primera calidad, esta villa le ofrece privacidad, comodidad y un entorno costero excepcional. Póngase en contacto con nosotros hoy mismo para obtener más información o concertar una visita a esta exclusiva y moderna vivienda en Jávea.





Spazio	Covering
PLANTA ALTA	
VIVENDA	138.84m ²
VOLANDOS	7.78m ²
PERGOLA	18.20m ²
PERGOLA BRQ	22.81m ²
PORFIRE	17.55m ²
TERRAZA	41.40m ²
PISCINA	40.00m ²
PLANTA ALTA	
VIVENDA	53.75m ²
VOLANDOS	3.75m ²
TERRAZA	45.63m ²

PLANTA ALTA 

0 1 2 3 4 5 6 7 8 9 10