



**Tipo de vivienda :** Bungalow

**Localidad :** Pilar de La Horadada

**Dormitorios :** 3

**Baños :** 2

**Piscina :** Comunitaria

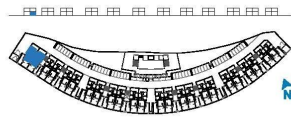
**Jardín :** Privado

**Parking :** Parking comunitario

**Vivienda :** 75 m<sup>2</sup>

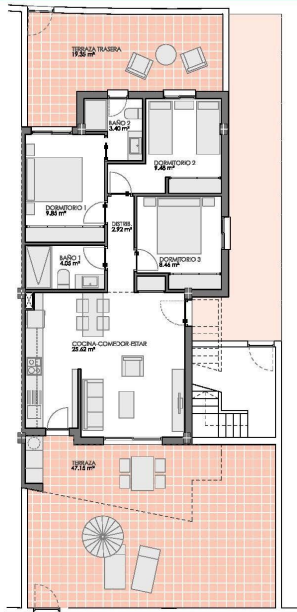
✓ Pre-aire acondicionado





**BLOQUE 1**

**Vivienda 1-B**



SUPERFICIES EXTERIORES	
Terraza delantera	47,15 m <sup>2</sup>
Terraza trasera	19,35 m <sup>2</sup>
SUPERFICIES INTERIORES	
Salón-comedor-cocina	25,62 m <sup>2</sup>
Dormitorio 1	9,85 m <sup>2</sup>
Dormitorio 2	9,48 m <sup>2</sup>
Dormitorio 3	8,46 m <sup>2</sup>
Baño 1	4,65 m <sup>2</sup>
Baño 2	3,40 m <sup>2</sup>
Distribuidor	2,92 m <sup>2</sup>
SUPERFICIES CONSTRUIDAS	
	73,00 m <sup>2</sup>

\* Plano sujeto a posibles modificaciones de proyecto.

