

!tipo_vivienda : Maison mitoyenne

!localidad : Pilar de la Horadada

!dormitorios : 2

!banos : 2

!piscina : Plusieurs

!jardin : Privé

!parking : Place de parking

!sup_vivienda : 69 m²

!sup_parcela : 139 m²





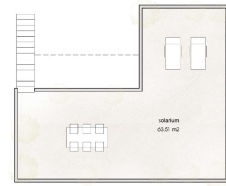
Plot n°13



PB / GROUND FL.

VILLA Nº 13 PLOT 13 139,80 m²

SUP. CONSTR. VIV. P.B.	69,30 m²
SUP. CONSTR. Porch (50%)	5,00 m²
SUP. CONSTR. TOTAL	74,30 m²
SUP. UTIL. SOLARIUM	43,51 m²
SUP. TOTAL VIV.	137,81 m²



P1 / FIRST FL.

Master Plan

