



!tipo_vivienda : Appartement

!localidad : Hondon de las Nieves

!dormitorios : 2

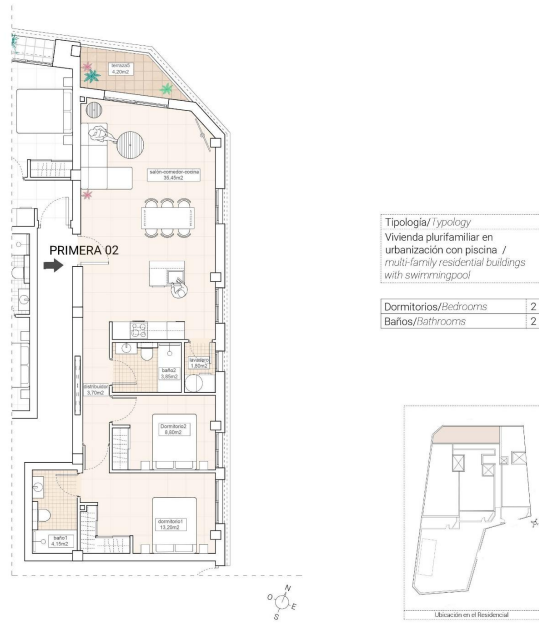
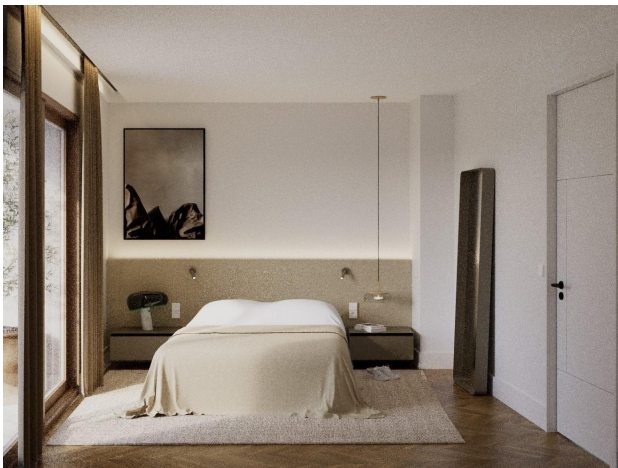
!banos : 2

!piscina : Communautaire

!parking : Place de parking

!sup_vivienda : 83 m²





PLANTA PRIMERA/
FIRST FLOOR

	Superficies Útiles/ Useful surfaces
Salón-Comedor-Cocina/Living + Kitchen	35,45m ²
Dormitorio/Comedor	3,70m ²
Baño1/Bathroom1	4,15m ²
Dormitorio1/Bedroom1	13,20m ²
Baño2/Bathroom2	3,85m ²
Dormitorio2/Bedroom2	8,60m ²
Lavadero/Laundry	1,80m ²
Terraza w/ St/Garden area1	4,20m ²
Superficie útil total/Total useful surface	75,20m ²

VIVIENDA/HOUSE

Superficie construida/Build area	83,80m ²
Superficie útil total/Total useful surfaces	71,00m ²
Superficie terrazas/Terrace area	4,20 m ²

03/14 - 4/1/20