



C&C INMOASESORES
Servicios inmobiliarios

3 !bedroom Villa individuelle in La Romana

Ref: N9179

€340.000



!tipo_vivienda : Villa individuelle

!localidad : La Romana

!dormitorios : 3

!banos : 2

!piscina : Privé

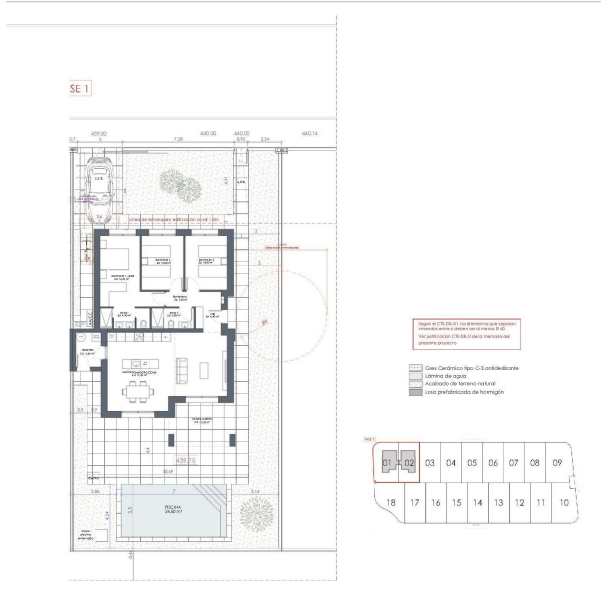
!jardin : Privé

!parking : Place de parking

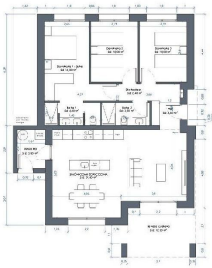
!sup_vivienda : 127 m²

!sup_parcela : 371 m²

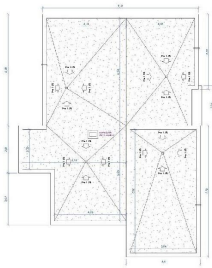




PLANTA DISTRIBUCIÓN LOCAL SUPERIOR

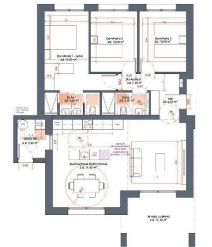


PLANTA BAJA



PLANTA CUBIERTA

PLANTA CUMPLIMIENTO DC-20



PLANTA BAJA

NOTA GENERAL DE OBSERVACIONES:
 Se ha considerado un nivel de acabado de suelos con acabado tipo mármol, según se indica en el plano, dependiendo de la zona de uso prevista para cada espacio. Se han considerado los siguientes acabados:
 01: Gres cerámico tipo C-3 antideslizante.
 02: Ladrillo de agua.
 03: Acabado de tarima natural.
 04: Laca prefabricada de hormigón.

- En las habitaciones e interiores deberán probarse también los tipos de gres cerámico.
- Las figuras de líneas de construcción, que pertenecen al sistema de las vigas, deberán ser de tipo prefabricado.
- Las figuras de tipo de construcción, que pertenecen al sistema de las vigas, deberán ser de tipo prefabricado.
- El sistema de las vigas deberá ser de tipo prefabricado.
- Las vigas deberán tener un espesor mínimo de 120 mm.

Material	Cantidad	Unidad
Gres Cerámico tipo C-3 antideslizante	100	m ²
Ladrillo de agua	100	m ²
Acabado de tarima natural	100	m ²
Laca prefabricada de hormigón	100	m ²

El sistema de las vigas deberá ser de tipo prefabricado.
 Las vigas deberán tener un espesor mínimo de 120 mm.
 El sistema de las vigas deberá ser de tipo prefabricado.
 Las vigas deberán tener un espesor mínimo de 120 mm.

