



C&C INMOASESORES
Servicios inmobiliarios

2 Slaapkamer Penthouse in Santa Pola

Ref: N8188

€310.000



Type woning : Penthouse

Locatie : Santa Pola

Slaapkamers : 2

Badkamers : 2

Zwembad : Gemeenschappelijk

Parking : Parkeerplaats

Opp. woning : 94 m²

✓ Sportschool

✓ Lift

✓ Pre-installatie airco

✓ Solarium

NIEUWBOUW WOONCOMPLEX IN SANTA POLA □□ Nieuwbouw modern omheind wooncomplex bestaande uit 1, 2 en 3 slaapkamer appartementen en penthouses met 2 complete badkamers. Het complex bestaat uit 4 trappenhuizen van appartementen met ruime aangelegde gemeenschappelijke ruimtes, waaronder een zwembad, ontspanningsruimte en fitnessruimte. □ Alle woningen zijn zorgvuldig ontworpen om je een uitzonderlijke woonervaring te bieden, met hoogwaardige afwerking en een moderne stijl. Geniet van de ruime terrassen, waar je kunt ontspannen, al fresco dineren en de meest spectaculaire zonsondergangen bekijken. □□ De locatie is gewoon onverslaanbaar: naast het centrum van Santa Pola en het palmbos, en op slechts een paar minuten van de promenade, ben je dicht bij een breed scala aan restaurants, bars en supermarkten. □ Uitzonderlijke verbinding met de nationale weg 332, die de hele zuidelijke Costa Blanca met elkaar verbindt, en met de luchthaven in slechts 15 minuten. □□

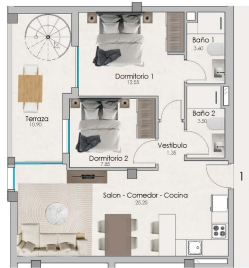




**PLANTA ATICO / ESCALERA 3
VIVIENDA 1**

SUPERFICIE UTILES		SUPERFICIE CONSTRUIDAS	
Salon-comedor cocina	25,25	Cerrado	€135
Piso	1,25	Abierta	\$338
Dormitorio 1	12,50		
Baño 1	3,85		
Dormitorio 2	7,85		
Baño 2	3,90		
Terraza	10,90		
Solarium	20,35		
TOTAL	86,20		14,88

Las superficies indicadas se han con carácter informativo, no constituyen y pueden sufrir alguna alteración por modificaciones técnicas de proyecto de construcción.



**PLANTA SOLARIUM / ESCALERA 3
VIVIENDA 1**

SUPERFICIE UTILES		SUPERFICIE CONSTRUIDAS	
Salon-comedor cocina	25,25	Cerrado	€135
Piso	1,25	Abierta	\$338
Dormitorio 1	12,50		
Baño 1	3,85		
Dormitorio 2	7,85		
Baño 2	3,90		
Terraza	10,90		
Solarium	20,35		
TOTAL	86,20		14,88

Las superficies indicadas se han con carácter informativo, no constituyen y pueden sufrir alguna alteración por modificaciones técnicas de proyecto de construcción.

