

**Type woning :** Vrijstaande villa

**Locatie :** La Romana

**Slaapkamers :** 3

**Badkamers :** 2

**Zwembad :** Privé

**Tuin :** Privé

**Parking :** Parkeerplaats

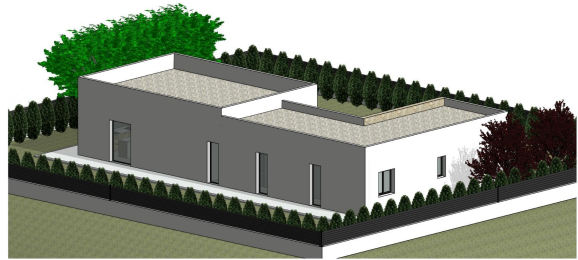
**Opp. woning :** 146 m<sup>2</sup>

**Opp. terrein :** 10227 m<sup>2</sup>

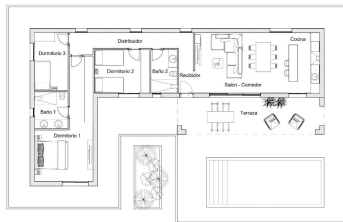
✓ Pre-installatie airco

Nieuwbouwwoningen in La Romana. Nieuwbouwwoningen met verschillende modellen naar keuze met 2 of 3 slaapkamers, met 1 of 2 verdiepingen en gebouwd met vloerplaten of met een structuur: afhankelijk van het model en het gekozen perceel wordt de exacte prijs berekend. Alle villa's worden gebouwd op rustieke percelen van meer dan 10.000 m<sup>2</sup>, waarvan 2.500 m<sup>2</sup> omheind zal worden. De villa's beschikken over een open keuken met woonkamer, inbouwkasten, privézwembad, veranda en buitenparkeerplaats. Er zijn verschillende percelen beschikbaar. Voor de prijsberekening is uitgegaan van een perceel met een prijs van 73.000 euro (als u een ander perceel kiest, betaalt u het verschil op basis van de prijs van het perceel). Het project wordt in eigen beheer uitgevoerd en wordt binnen ongeveer 12 maanden na verlening van de vergunning opgeleverd. Als u op zoek bent naar een rustige omgeving, dicht bij typisch Spaanse dorpjes, ver weg van het massatoerisme, omgeven door bergen, met een zeer groot perceel en op ongeveer 30 minuten van de zee, dan is dit uw huis. La Romana is een typisch Spaans dorpje met alle voorzieningen voor het dagelijks leven, omgeven door bergen en met verschillende natuurgebieden in de buurt waar u kunt wandelen of mountainbiken. Gelegen op 30 minuten van de luchthaven van Alicante.





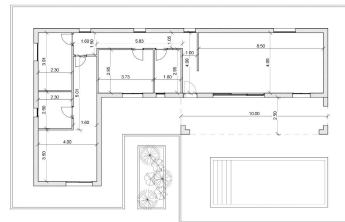
Superficie Util		
Nivel	Nombre	Área
Nivel 1	Dormitorio 1	22,02 m <sup>2</sup>
Nivel 1	Dormitorio 2	11,00 m <sup>2</sup>
Nivel 1	Dormitorio 3	9,00 m <sup>2</sup>
Nivel 1	Baño 1	5,75 m <sup>2</sup>
Nivel 1	Baño 2	5,31 m <sup>2</sup>
Nivel 1	Distribuidor	4,50 m <sup>2</sup>
Nivel 1	Distribuidor	8,50 m <sup>2</sup>
Nivel 1	Salón - Comedor	28,21 m <sup>2</sup>
Nivel 1	Cocina	8,00 m <sup>2</sup>
Nivel 1	Terraza (100%)	20,68 m <sup>2</sup>
Nivel 1		121,15 m <sup>2</sup>
TOTAL SUPERF UTIL		



Superficie Construida		
Nivel	Nombre	Área
Nivel 1	Vivienda	121,72 m <sup>2</sup>
Nivel 1	Terraza (100%)	25,00 m <sup>2</sup>
Nivel 1		146,72 m <sup>2</sup>
TOTAL SUPERF CONST		

4+1/100

Superficie Util		
Nivel	Nombre	Área
Nivel 1	Dormitorio 1	22,02 m <sup>2</sup>
Nivel 1	Dormitorio 2	11,00 m <sup>2</sup>
Nivel 1	Dormitorio 3	9,00 m <sup>2</sup>
Nivel 1	Baño 1	5,75 m <sup>2</sup>
Nivel 1	Baño 2	5,31 m <sup>2</sup>
Nivel 1	Distribuidor	4,50 m <sup>2</sup>
Nivel 1	Distribuidor	8,50 m <sup>2</sup>
Nivel 1	Salón - Comedor	28,21 m <sup>2</sup>
Nivel 1	Cocina	8,00 m <sup>2</sup>
Nivel 1	Terraza (100%)	20,68 m <sup>2</sup>
Nivel 1		121,15 m <sup>2</sup>
TOTAL SUPERF UTIL		



Superficie Construida		
Nivel	Nombre	Área
Nivel 1	Vivienda	121,72 m <sup>2</sup>
Nivel 1	Terraza (100%)	25,00 m <sup>2</sup>
Nivel 1		146,72 m <sup>2</sup>
TOTAL SUPERF CONST		

4+1/100