



Type woning : Vrijstaande villa

Locatie : Los Alcazares

Slaapkamers : 3

Badkamers : 2

Zwembad : Privé

Parking : Parkeerplaats

Opp. woning : 252 m²

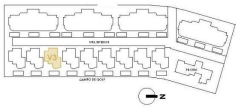
Opp. terrein : 250 m²



Lift

Nieuwbouwappartementen en -villa's direct aan de golfbaan in La Serena Golf, Los Alcázares. Exclusief woonproject direct aan de golfbaan van La Serena Golf. Ontdek dit uitzonderlijke nieuwbouwproject direct aan de golfbaan van La Serena Golf in Los Alcázares, een van de meest gewilde kustplaatsen aan de Costa Cálida. Deze exclusieve gemeenschap biedt een eersteklas levensstijl, omgeven door de natuur, met weidse uitzichten en directe toegang tot een gerenommeerde 18-holes golfbaan die bekend staat om zijn vlakke terrein, schilderachtige meren en technische uitdagingen. Ideaal gelegen op slechts 1,7 km van de stranden van de Mar Menor en het stadscentrum, kunnen bewoners genieten van zowel rust als gemakkelijke toegang tot restaurants, winkels en alle essentiële voorzieningen. Los Alcazares staat bekend om zijn ontspannen sfeer, lange promenades en warme, ondiepe wateren, waardoor het perfect is om er het hele jaar door te wonen of voor vakantieverblijven. Moderne appartementen met terrassen en privé-zonneterassen. Het project omvat 36 moderne appartementen, verdeeld over vier blokken. Kopers kunnen kiezen tussen indelingen met twee of drie slaapkamers en twee badkamers, waaronder een en suite. Appartementen op de begane grond beschikken over ruime terrassen met de mogelijkheid om een privézwembad toe te voegen. Woningen op de tussenverdiepingen bieden royale buitenterassen, terwijl penthouses zijn voorzien van privé-zonneterassen die ideaal zijn om te zonnen en buiten te dineren. Alle appartementen beschikken over een ondergrondse parkeerplaats en een berging, bereikbaar via de lift. De gemeenschap biedt ook prachtig aangelegde mediterrane tuinen en een groot gemeenschappelijk zwembad waar bewoners van kunnen genieten. Stijlvolle gelijkvloerse villa's met privézwembad. Naast de appartementen biedt het project negen exclusieve gelijkvloerse villa's. Deze woningen beschikken over drie slaapkamers, twee badkamers en een extra gastentoilet, allemaal ontworpen om een naadloze overgang tussen binnen- en buitenleven te bieden. Elke villa beschikt over een privézwembad, tuin, berging en privé-parkeerplaats. Een ruime open kelder biedt extra flexibele ruimte die kan worden aangepast aan individuele behoeften, zoals een fitnessruimte, entertainmentruimte of extra opslagruimte. Hoogwaardige afwerking en energiezuinig ontwerp. Alle woningen zijn gebouwd met hoogwaardige materialen en moderne specificaties. Kenmerken zijn onder meer aluminium kozijnen met thermische onderbreking, volledig uitgeruste badkamers met wastafels en glazen doucheschermen, en voorinstallatie voor kanaalairconditioning en ingerichte keukens in de appartementen. De villa's zijn voorzien van volledig geïnstalleerde airconditioningsystemen en volledig uitgeruste keukens met apparatuur. In de appartementengebouwen zijn liften aanwezig, wat zorgt voor comfort en toegankelijkheid. Toplocatie dicht bij golf, stranden en voorzieningen. Dit project biedt uitstekende verbindingen met belangrijke bezienswaardigheden. De internationale luchthaven van Murcia ligt op 35 km afstand en de luchthaven van Alicante op 95 km. De jachthaven van Los Alcazares ligt op slechts 2 km afstand, het winkelcentrum Dos Mares op 15 km en Roda Golf op slechts 4 km van het project. Het centrum van Cartagena ligt op 25 km afstand. Ideale investering en kans op een mediterrane levensstijl. Dit project aan de golfbaan biedt een unieke kans om te genieten van modern wonen in een bevoorrechte omgeving, dicht bij zowel de zee als de golfbaan. Neem vandaag nog contact met ons op voor meer informatie of om een bezichtiging te regelen en uw perfecte woning in Los Alcazares te vinden.

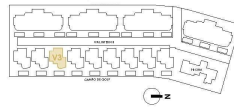




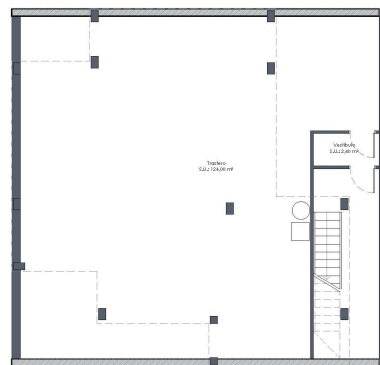
Vivienda Unifamiliar 3			
SUPERFICIE CONSTRUIDA CUBIERTA	VIVIENDA	SÓTANO	TOTAL
	100,00 m ²	152,20 m ²	252,20 m²
SUPERFICIE ABIERTA	ZONAS EXTERIORES	PISCINA	TOTAL
	130,00m ²	21,00 m ²	151,00 m²



PLANTA BAJA



Vivienda Unifamiliar 3			
SUPERFICIE CONSTRUIDA CUBIERTA	VIVIENDA	SÓTANO	TOTAL
	100,00 m ²	152,20 m ²	252,20 m²
SUPERFICIE ABIERTA	ZONAS EXTERIORES	PISCINA	TOTAL
	130,00m ²	21,00 m ²	151,00 m²



PLANTA SÓTANO